

广厦万千有鹰无险
www.shanyingfire.com



FIRE ALARM RQUIPMENT 山鹰报警 产品手册

火灾自动报警系统



400-655-2709 @ shanyingfire@guangtai.com.cn 中国(辽宁)自由贸易试验区营口市西市区荣华路9号

营口新山鹰报警设备有限公司
YINGKOU NEW SHANYING ALARM EQUIPMENT CO.,LTD.

SHANYING 山鹰报警

营口新山鹰报警设备有限公司

火灾自动报警系统简介

- 具有独立知识产权的 SY-BUS 总线通讯协议，总线协议独有纠错机制和同步信息机制提高了系统的抗干扰性数据传输能力。
- 支持云功能，具有远程调试技术支持和远程在线升级数据、在线备份和更新的功能。采用多系统统一编码，实现多系统之间网络信息共享。
- 支持设备 ID 编码，总线设备和火灾报警控制器都具有唯一 ID 设备编码，在云数据库中，每个总线设备和火灾报警控制器可独立被检索和存储。

火灾报警控制器（联动型）

产品特点 Feature

- 满足国家标准 GB4717-2024《火灾报警控制器》、GB16806-2006《消防联动控制系统》；
- 采用 7 寸彩色液晶触摸屏，操作简捷；
- 提供 CAN、485、4G、WiP、以太网、USB 通讯接口；
- 支持远程调试技术支持和远程在线升级，具有程序在线升级、数据在线备份和更新的功能；
- 支持 FEBUS 协议；
- 可使用专用软件完成控制器的配置工作，支持 USB 上传下载数据；
- 具有黑匣子功能，可记录多种类件的历史记录信息；
- 具有用户权限等级控制，共 3 个用户操作等级；
- 具有 1 路公共火警无源接点输出，1 路故障无源接点输出；
- 具备监管报警功能；
- 具有回路和电源短路保护功能。

产品参数 Parameter

产品型号	JB-LBZ-YKS6800L
回路设备容量	4 个回路，单回路最大点数 254，最大总线地址 1016 个
	多线联动控制盘最大点数 8 点
	总线联动控制盘最大点数 40 点
主电源	AC220V, 50Hz
备用电源储存	2 节 12V/4.5Ah 电池串联
温度	-20°C ~ +60°C
工作温度	-10°C ~ +40°C
环境湿度	≤ 95%RH(40±2°C)
外形尺寸	宽 445mm× 高 600mm× 厚 150mm



火灾报警控制器（联动型）

产品特点 Feature

- 满足国家标准 GB4717-2024《火灾报警控制器》、GB16806-2006《消防联动控制系统》；
- 采用 7 寸彩色液晶触摸屏，操作简捷；
- 提供 CAN、485、4G、WiP、以太网、USB 通讯接口；
- 支持远程调试技术支持和远程在线升级，具有程序在线升级、数据在线备份和更新的功能；
- 支持 FEBUS 协议；
- 可使用专用软件完成控制器的配置工作，支持 USB 上传下载数据；
- 具有黑匣子功能，可记录多种类件的历史记录信息；
- 具有用户权限等级控制，共 3 个用户操作等级；
- 具有 1 路公共火警无源接点输出，1 路故障无源接点输出；
- 具备监管报警功能；
- 具有回路和电源短路保护功能。

产品参数 Parameter

产品型号	JB-LTZ-YKS6800L
单机容量	16 个回路，单回路最大点数 254，最大总线地址 4064 个
	多线联动控制盘最大点数 112 点
	总线联动控制盘最大点数 560 点
主电源	AC220V, 50Hz
备用电源储存	2 节 12V/24Ah 电池（主柜）
温度	-20°C ~ +60°C
工作温度	-10°C ~ +40°C
环境湿度	≤ 95%RH(40±2°C)
外形尺寸	宽 1080mm× 高 1325mm× 厚 1040mm(主柜 / 扩展柜)



火灾报警控制器（联动型）

产品特点 Feature

- 满足国家标准 GB4717-2024《火灾报警控制器》、GB16806-2006《消防联动控制系统》；
- 采用 7 寸彩色液晶触摸屏，操作简捷；
- 提供 CAN、485、4G、WiP、以太网、USB 通讯接口；
- 支持远程调试技术支持和远程在线升级，具有程序在线升级、数据在线备份和更新的功能；
- 支持 FEBUS 协议；
- 可使用专用软件完成控制器的配置工作，支持 USB 上传下载数据；
- 具有黑匣子功能，可记录多种类件的历史记录信息；
- 具有用户权限等级控制，共 3 个用户操作等级；
- 具有 1 路公共火警无源接点输出，1 路故障无源接点输出；
- 具备监管报警功能；
- 具有回路和电源短路保护功能。

产品参数 Parameter

产品型号	JB-LGZ-YKS6800L
单机容量	16 个回路，单回路最大点数 254，最大总线地址 4064 个
	多线联动控制盘最大点数 112 点
	总线联动控制盘最大点数 560 点
主电源	AC220V, 50Hz
备用电源储存	2 节 12V/24Ah 电池 (主柜)
温度	-20°C ~ +60°C
工作温度	-10°C ~ +40°C
环境湿度	≤ 95%RH(40±2°C)
外形尺寸	宽 560mm × 高 1775mm × 厚 480mm (主柜 / 扩展柜)



输入输出模块

产品特点 Feature

- 二总线，无极性；
- 电子编码方式，占一个地址点；
- 接受受控设备无源反馈信号；
- 具有线路故障检测选择功能，监测输入断路、输出断路、输出短路；
- 具有唯一 ID 编码。

产品参数 Parameter

产品型号	JKM-YKS5210
工作电压	DC24V(DC16V~DC27V)
静态电流	≤ 300uA
报警电流	≤ 2mA
编码方式	电子编码
接线方式	无极性二总线
输出方式	采用脉冲方式，1.5A/25mS
调试	支持调试按键，总线电压检测
工作环境	相对湿度：≤ 95%；存储温度：-20°C ~ 70°C



输入输出模块

产品特点 Feature

- 二总线，无极性；
- 电子编码方式，占一个地址点；
- 接受受控设备无源反馈信号；
- 不需 DC24V 就可以提供 DC24V 输出及无源常开触点信号；
- 具有线路故障检测选择功能，监测输入断路、输出断路、输出短路；
- 具有唯一 ID 编码。

产品参数 Parameter

产品型号	JKM-YKS5211
工作电压	DC24V(DC16V~DC27V)
静态电流	≤ 170uA
报警电流	≤ 1mA
编码方式	电子编码
接线方式	无极性二总线
输出方式	采用电平方式，DC24V 无源触点
调试	支持调试按键，总线电压检测
工作环境	相对湿度：<95%；存储温度：-20°C ~ 70°C



输入模块

产品特点 Feature

- 二总线，无极性；
- 电子编码方式，占一个地址点；
- 接收无源开关接点信号；
- 具有线路故障检测选择功能，监测输入断路；
- 具有唯一 ID 编码。

产品参数 Parameter

产品型号	JSM-YKS5200
工作电压	DC24V(DC16V~DC27V)
静态电流	≤ 170uA
报警电流	≤ 1mA
编码方式	电子编码
接线方式	无极性二总线
调试	总线电压检测
工作环境	相对湿度 : <95%; 存储温度 : -20°C ~70°C



中继模块

产品特点 Feature

- 二总线，无极性；
- 电子编码方式，占一个地址点；
- 连接非编码探测器入网；
- 具有线路故障检测选择功能，监测输出断路、输出短路；
- 具有唯一 ID 编码。

产品参数 Parameter

产品型号	JM-YKS5201
工作电压	DC24V(DC16V~DC27V)
静态电流	≤ 850uA
报警电流	≤ 2mA
接入产品	15 只非编码普通探测器 (静态电流 <400uA/只)
接线方式	无极性二总线
调试	总线电压检测
工作环境	相对湿度 : ≤ 95%; 存储温度 : -20°C ~70°C



红外接口模块

产品特点 Feature

- 二总线，无极性；
- 电子编码方式，占一个地址点；
- 接非编码的红外光束探测器、图像型火灾探测器等入网并为探测器提供电源；
- 具有线路故障检测选择功能，监测输出断路、输出短路；
- 具有唯一 ID 编码。

产品参数 Parameter

产品型号	JHM-YKS5202
工作电压	DC24V(DC16V~DC27V)
静态电流	≤ 450uA
报警电流	≤ 1mA
探测器供电电压	DC24V
编码方式	电子编码
接线方式	无极性二总线
调试	总线电压检测
工作环境	相对湿度 : ≤ 95%; 存储温度 : -20°C ~70°C



扬声器监视模块

产品特点 Feature

- 二总线，无极性；
- 电子编码方式，占一个地址点；
- 提供两组无源常开触点；
- 具有线路故障检测选择功能；
- 具有唯一 ID 编码。

产品参数 Parameter

产品型号	JGM-YKS5240
工作电压	DC24V(DC16V~DC27V)
静态电流	≤ 170uA
输出触点	无源触点信号，容量 30VDC/2A, 125VAC/1A
控制方式	连续或点动输出
接线方式	无极性二总线
调试	支持调试按键，总线电压检测
工作环境	相对湿度 : ≤ 95%; 存储温度 : -20°C ~70°C



协议转换模块

产品特点 Feature

- 二总线，无极性；
- 不占地址点；
- 接入 YB4XXXX 系列总线产品时，与 YB5XXXX 系列总线产品共用 254 个地址，可以实现混接。

产品参数 Parameter

产品型号	JYM-YKS5205
工作电压	DC24V(DC16V~DC27V)
总线输出电流	≤ 100mA
总线最大点数	254
接线方式	无极性二总线
调试	总线电压检测
故障检测	具有二总线电压过低故障检测功能
工作环境	相对湿度：≤ 95%；存储温度：-20°C ~70°C



总线隔离模块

产品特点 Feature

- 二总线，无极性；
- 不占地址点；
- 具备二总线短路保护功能；
- 自带短路指示灯。

产品参数 Parameter

产品型号	JGD-YKS5170
工作电压	DC24V(DC16V~DC27V)
总线驱动电流	输出 1 ≤ 300mA 输出 2 ≤ 500mA
接线方式	无极性二总线
工作环境	相对湿度：<95%；存储温度：-20°C ~70°C



多线模块

产品特点 Feature

- 二线制，无极性；
- 可自动编址；
- 通过配套 YB5XXXX 系列控制器实现对可控设备的启停；
- 自带状态指示灯及接收反馈指示灯；
- 具有唯一 ID 编码。

产品参数 Parameter

产品型号	XD-YKS5220
工作电压	DC24V(脉冲)
总线静态电流	≤ 2mA 启动 ≤ 20mA
输出触点容量	DC30V/5AAC250V/5A
接线方式	无极性二线制
调试	总线电压检测
工作环境	相对湿度：≤ 95%；存储温度：-20°C ~70°C



双向隔离模块

产品特点 Feature

- 二总线，双向无极性；
- 连接在信号总线与编码器件之间的保护器件，适应工程环形布线及枝形布线；
- 信号总线出现断路时将通过环形布线向断路部位供电，保证线路工作正常；
- 局部出现短路时自动隔离故障区间，保证其他编码器件正常工作。

产品参数 Parameter

产品型号	JGD-YKS5172
工作电压	DC24V(DC16V~DC27V)
工作电流	正常工作电流 ≤ 1.0mA 动作后维持电流 ≤ 8.0mA
保护条件	信号电压 ≤ 10V 动作
动作时间	≤ 200ms
接线方式	无极性二总线
状态指示	两只红色指示灯 (正常监视状态不亮，动作时常亮)
工作环境	相对湿度：≤ 95%；存储温度：-20°C ~70°C



点型光电感烟火灾探测器

产品特点 Feature

- 二总线，无极性，低功耗；
- 采用自研双光路双光谱迷宫技术，提升智能感知与精准识别；
- 红 / 黄双色指示灯双重指示，状态一目了然；
- 具有唯一 ID 编码。

产品参数 Parameter

产品型号	JY-G-YKS6100HT
工作电压	DC24V
静态电流	≤ 400uA
编码方式	电子编码
接线方式	无极性二总线
工作环境	相对湿度：≤ 95%
	工作温度：-10℃ ~ 55℃



手动火灾报警按钮

产品特点 Feature

- 二总线，无极性；
- 电子编码方式，占一个地址点；
- 复位方便；
- 具有唯一 ID 编码。

产品参数 Parameter

产品型号	J-SAP-YKS5120
工作电压	DC24V(DC16V~DC27V)
静态电流	≤ 300uA
报警电流	≤ 1mA
编码方式	电子编码
接线方式	无极性二总线
输出触点容量	DC30V/0.5A
调试	总线电压检测
工作环境	相对湿度：≤ 92%；存储温度：-20℃ ~ 70℃



点型感温火灾探测器

产品特点 Feature

- 二总线，无极性；
- 低功耗；
- 电子编码方式，占一个地址点；
- 具有红外点亮功能；
- 具有唯一 ID 编码。

产品参数 Parameter

产品型号	JW-Z0-YKS5110
工作电压	DC24V(DC16V~DC27V)
静态电流	≤ 300uA
报警电流	≤ 1mA
编码方式	电子编码
接线方式	无极性二总线
调试	支持远程调试接口，红外调试，总线电压检测
工作环境	相对湿度：≤ 92%；存储温度：-20℃ ~ 70℃



消火栓按钮

产品特点 Feature

- 二总线，无极性；
- 电子编码方式，占一个地址点；
- 预留启泵触点；
- 回答指示灯由控制器点亮；
- 复位方便；
- 具有唯一 ID 编码。

产品参数 Parameter

产品型号	XA-YKS5130
工作电压	DC24V(DC16V~DC27V)
静态电流	≤ 170uA
报警电流	≤ 1mA
编码方式	电子编码
接线方式	无极性二总线
输出触点容量	DC30V/0.5A
调试	总线电压检测
工作环境	≤ 92%；存储温度：-20℃ ~ 70℃



隔爆型点型火灾感烟探测器

产品参数 Parameter

产品型号	JY-G-YKS5100Ex
工作温度	0°C ~ +55°C
相对湿度	≤ 92% (40±2°C)
总线工作电压	DC24V
总线静态电流	≤ 220uA
接线方式	两总线无极性
报警电流	1mA
编码范围	1 ~ 254
防爆标志	Ex db ib II C T6 Gb
接线孔螺纹	G1/2



本安型点型感温火灾探测器

产品参数 Parameter

产品型号	JW-ZO-YKS5110Ex
工作温度	0°C ~ +55°C
相对湿度	≤ 92% (40±2°C)
总线工作电压	DC24V
总线静态电流	≤ 170uA
接线方式	两总线无极性
报警电流	1mA
颜色	白色
外形尺寸	Φ103mm×45mm
编码范围	1 ~ 254
防爆标志	Ex ib II C T6 Gb



隔爆型点型感温火灾探测器

产品参数 Parameter

产品型号	JW-ZO-YKS5110Ex
工作温度	0°C ~ +55°C
相对湿度	≤ 92% (40±2°C)
总线工作电压	DC24V
总线静态电流	≤ 170uA
接线方式	两总线无极性
报警电流	1mA
编码范围	1 ~ 254
防爆标志	Ex db ib II C T6 Gb
接线孔螺纹	G1/2



本安型消火栓按钮

产品参数 Parameter

产品型号	J-SAP-YKS5120Ex
工作环境	温度 -10°C ~ +55°C
相对湿度	≤ 92% (40°C)
工作电压	DC24V(DC16V ~ DC27V)
总线静态电流	≤ 170uA
总线报警电流	≤ 1mA
输出触点容量	DC30V/0.5A
接线方式	两总线无极性
颜色	红色
外形尺寸	94mm×94mm×43mm
编码范围	1 ~ 254
防爆标志	Ex ib II C T6 Gb



本安型点型光电感烟火灾探测器

产品参数 Parameter

产品型号	JY-G-YKS5100Ex
工作温度	0°C ~ +55°C
相对湿度	≤ 92% (40±2°C)
总线工作电压	DC24V
总线静态电流	≤ 220uA
接线方式	两总线无极性
报警电流	1mA
颜色	白色
编码范围	1 ~ 254
防爆标志	Ex ib II C T6 Gb



火灾声光报警器

产品参数 Parameter

产品型号	JB-YKS5312Ex
工作温度	0°C ~ +55°C
相对湿度	≤ 92% (40°C)
额定工作电压	总线 24V
总线静态电流	≤ 170uA
闪光频率	1.0Hz ~ 1.5Hz
变调周期	3.0s ~ 4.0s
报警声压级	70dB ~ 100dB
颜色	红色
外形尺寸	180mm x 127mm x 85mm
编码范围	1 ~ 254
防爆标志	Ex d II C T6 Gb/Ex tD A21 IP65 T85°C



防爆手动火灾报警按钮

产品参数 Parameter

产品型号	J-SAP-M(5)DEx
防爆标志	Exd II CT6 Gb/EX tD A21 IP65 T85°C
温度范围	- 10°C ~ 55°C
湿度范围	小于 92%
大气压力	80 ~ 110Kpa
线制	二总线, 无极性
工作电压	DC24V
报警电流	1.5mA-3mA
电缆防爆进口螺纹	M20X1.5
接线孔螺纹	G1/2
外形尺寸	155mm×125mm×80mm



防爆模块

产品参数 Parameter

产品型号	JKM-YKS4210C
防爆标志	Exd II CT6 Gb/EX tD A21 IP65 T85°C
线制	二根信号线
功能	输出 1 组常开触点信号
触点容量	DC24V, 2A
监视电流	≤ 350μA
动作电流	≤ 2mA
工作电压	18-24V 脉冲
外形尺寸	180mm×128mm×64mm
接线孔螺纹	G1/2



编码器

产品特点 Feature

- 为公司 SY4 系统 YB5XXXX 系列总线产品所有总线器件编码;
- 具有红外输出功能;
- 可以设置 YB5XXXX 系列总线产品部分功能参数;
- 低功耗, 2 节 1.5V5# 电池能为 20000 只点型光电感烟火探测器编码, 具有连续编码功能, 使用方便。

产品参数 Parameter

产品型号	JQ-YKS5160
工作电压	内部 DC3V(2 节 1.5VAA5# 电池)
静态电流	≤ 10mA
工作电流	≤ 100mA
功能	为公司 SY4 系统 YB5XXXX 系列总线产品所有总线器件编码
显示方式	LCD 显示屏, 显示中文汉字
工作环境	相对湿度: ≤ 95%; 存储温度: -20°C ~ 70°C



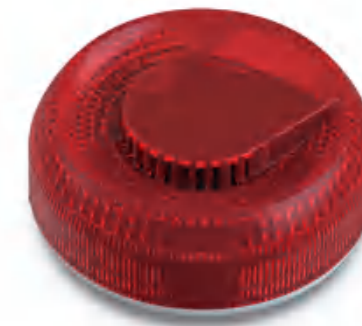
火灾声光报警器

产品特点 Feature

- 二总线, 无极性;
- 电子编码方式, 占一个地址点;
- 安装方便;
- 工作电流小;
- 具有红外启停功能;
- 具有唯一 ID 编码。

产品参数 Parameter

产品型号	JB-YKS5312
工作电压	DC24V(DC16V~DC27V)
静态电流	≤ 300uA
编码方式	电子编码
接线方式	无极性二总线
调试	支持远程调试接口, 总线电压检测, 红外调试, 温度检测
警报电流	3mA
闪光频率	1.5Hz
变调周期	4s
报警声压级	75dB~120dB
工作环境	相对湿度: ≤ 95%; 存储温度: -20°C ~ 70°C



火灾显示盘

产品特点 Feature

- 二总线, 无极性;
- 电子编码方式, 占一个地址点;
- 在底座上接线, 安装方便;
- 直接接入信号总线, 即可显示本回路的显示火警事件、故障事件;
- 电子墨水屏显示, 显示中文汉字;
- 具有唯一 ID 编码;
- 具有消音、自检功能;
- 具有 3 级操作。

产品参数 Parameter

产品型号	JX-YKS5310
工作电压	DC24V(DC16V~DC27V)
工作电流	≤ 1mA
编码方式	电子编码
事件数量	512 条
接线方式	无极性二总线
调试接口	支持蓝牙接口
工作环境	相对湿度: ≤ 95%; 存储温度: -20°C ~ 70°C

